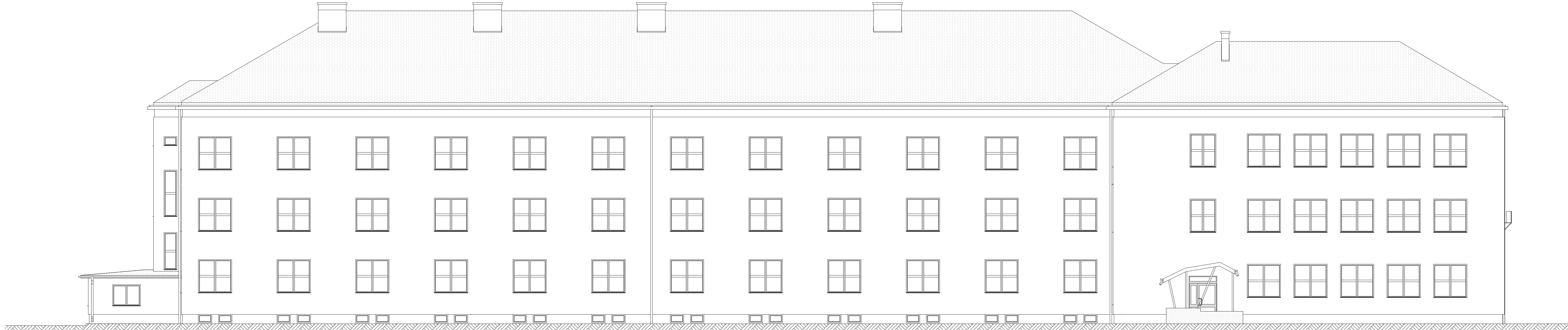


ELEWACJA PÓŁNOCNA



ELEWACJA WSCHODNIA



1. Wykonawca, lub podmiot przystępujący do przetargu, powinien zapoznać się z dokumentacją i załączyć wszystkie dokumenty, wchodzące w skład dokumentacji. Z samego faktu uczestniczenia w przetargu wynika, iż Wykonawca zobowiązuje się do realizowania, zgodnie z zasadami dobrego wykonawstwa, niniejszego funkcjonalnego budynku. Wykonawca nie będzie mógł w późniejszym terminie ubiegać się o dodatkowe wynagrodzenie, motywując to złym zrozumieniem dokumentacji lub ewentualnym nie uwzględnieniem świadczonego w przedmiarze, ale przewidzianego w dokumentacji opisowej lub na planach, lub wynikającego z samej koncepcji. Wszelkie uwagi do dokumentacji wykonawca winien zgłaszać projektantowi przed przystąpieniem do realizacji zamówienia, a ewentualne zmiany na etapie realizacji uzgodnić wcześniej z projektantem. Nie opowiadza to jednak wyrazu wykonawcy do zapłaty dodatkowego wynagrodzenia.

2. Przed rozpoczęciem robót należy zapoznać się z całością dokumentacji projektowej, włącznie z projektami branżowymi i innymi istotnymi dla realizacji dokumentami.

3. Wykonawca ma obowiązek sprawdzić wszystkie wymiary w naturze.

4. Należy wyznaczyć jednostkę projektowania wymagane kalibr i zapobiec dla prawidłowej realizacji inwestycji przed przystąpieniem do robót.

5. Wszystkie materiały i rozwiązania powinny posiadać wymagane prawem atesty, badania i certyfikaty.

6. Przy wykonywaniu robót należy stosować się do przepisów prawa, norm i instrukcji producentów i dostawców materiałów budowlanych.

7. Roboty budowlane należy wykonywać zgodnie ze sztuką budowlaną.

8. Wszystkie przebiegi, przejścia instalacyjne i elementy branżowe wg. rys. koniecznych.

9. Przejścia instalacyjne w ścianach zewnętrznych należy zabezpieczyć przez odpowiednio uszczelnienie.

10. Wszystkie elementy mające wpływ na estetykę budynku nie będąc częścią jego opróżniania lub oddzielając od przyjętych w projekcie zakończeń końcowych robót skonstruować z projektantem.

11. Przekazanie przez inwestora dokumentacji do realizacji jest równoznaczne z zaakceptowaniem przez niego rozwiązań technicznych i funkcjonalnych zawartych w projekcie.



www.studio-projekt.com 05-300 Mińsk Maz., ul. Świątokrzyska 46
biuro@studio-projekt.com tel. 608.505.345, 693.086.372

**PROJEKT OCIEPLENIA
BUDYNKU ZESPOŁU SZKÓŁ
TURYSTYCZNO-GASTRONOMICZNYCH**

ADRES: 05-300 Mińsk Mazowiecki, ul. Budowlana 4,
dz. nr. 865/6
INWESTOR: Zespół Szkół Turystyczno-Gastronomicznych
w Mińsku Mazowieckim

INWENT. ELEWACJA PŁN. I WSCH.

UPRAWNIENIA BUDOWLANE DO PROJEKTOWANIA BEZ OGRANICZEŃ W SPECJALNOŚCI ARCHITEKTONICZNEJ	
PROJEKTOWAŁ: mgr inż. arch. Jacek Bakula MA/03/19	DATA: 03.2021
UPRAWNIENIA BUDOWLANE DO PROJEKTOWANIA BEZ OGRANICZEŃ W SPECJALNOŚCI ARCHITEKTONICZNEJ	
OPRACOWAŁ: inż. Grzegorz Bakula mgr inż. arch. Klaudia Rokicka Klaudyna Krupa-Siedzińska	SKALA: 1:100 NR RYS: 02